



全球创业周中国站校园伙伴

Global Entrepreneurship Week China Campus

让创业的好种子找到好土壤

全球创业周中国站校园伙伴

(研究生版)

2014-06 上海

组织名称



名称：

英文：G**l**obal Entrepreneurship Week C**h**ina C**h**ampus

中文：全球创业周中国站校园伙伴

简称：GCC

各校命名：

中文全称：全球创业周中国站校园伙伴（研究生）-校中文全称

中文简称：研究生创业协会

英文名：Global entrepreneurship week China Campus（postgraduate）-校英文简称

英文简称：GCC（PG）-校英文简称

组织理念



愿景：汲聚青年创业梦想，共同铸建一个有品质的世界。

使命：让创业的好种子找到好土壤。

价值观：

Growth：自我成长

Creative：创新创业

Cooperate：协作偕行

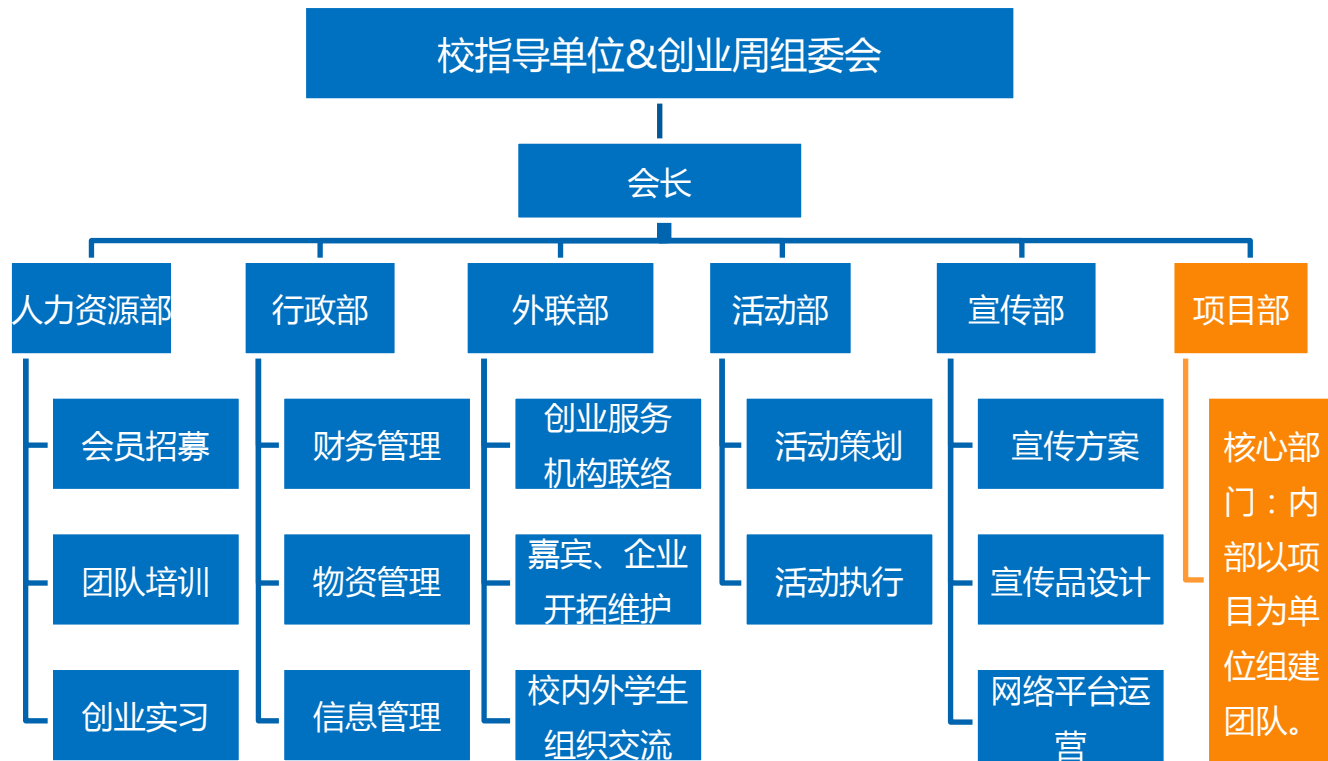
定位：研究生创业爱好者和实践者的交流平台，一般由高校研究生工作处指导（各校自行确定校内指导单位），全球创业周中国站组委会为社团专业领域的校外指导单位。

组织公约



- 专业：标准工作流程，统一文档格式
- 素养：正装出席重要活动，参加会议提前5分钟
- 积极：只寻求方法，不抱怨现状
- 努力：付出不亚于任何人的努力
- 坦诚：有话好好说，有话当面说
- 担当：一切与我有关，说到做到
- 利人：有原则地帮忙，分享成果
- 利己：坚守商业底线，绝不害人

团队架构



说明：

1、本架构供各团队参考；

2、关于项目部

-成员均为**创业爱好者**；

-**研究生以及本科高年级学生**为主

-以**创业项目组**方式运作；

-项目组成员可**跨校**招募；

-可**兼任**社团其它部门工作。

社团运营



| 时间安排 | 产品名称 | 内容 |
|---------|-----------|-------------------------------|
| 第一学期 | | |
| 8月下旬 | 全国GCC峰会 | 全国GCC负责人为期三天培训交流 |
| 9月下旬 | GCC分站交流会 | 以分站为单位,当地GCC负责人就新学期工作计划进行半天交流 |
| 9月-10月 | 团队建设 | 以分站为单位,各社团会员,开展户外交流拓展活动 |
| 7月-12月 | 研究生专项 | 限上海地区,选取100名创业爱好者进行为期半年的专项培养 |
| 9月—10月 | 创业课堂 | 创业讲座,组委会为部分GCC提供经费 |
| 11月—12月 | WorkShop1 | 以区域为单位,某校主办,其它学校协办 |
| 第二学期 | | |
| 3月下旬 | GCC分站交流会 | 以分站为单位,当地GCC负责人就新学期工作计划进行半天交流 |
| 3月—4月 | 项目相亲会 | 展示优秀项目,分享项目经验,寻找合伙人 |
| 5月—6月 | 创业课堂 | 研究生专项报名宣传及创业经验分享 |
| 5月—6月 | WorkShop2 | 推动创业实践,对接创业资源 |
| 全年 | | |
| 不定期 | 新创会 | 帮助创业者解疑答惑,对接天使基金分会 |
| 不定期 | 创业实习 | 帮助创业爱好者提前感受创业氛围 |
| 全年 | 创业资讯 | 为创业爱好者提供了解创业信息的渠道 |

说明:本运营仅供各GCC参考

产品1：研究生专项

上海市研究生创新创业能力培养专项

发起单位：上海市教育委员会

执行单位：上海市大学生科技创业基金会



谁能申请

上海高校中**有志于创业**的理工科在读全日制研究生（博士和硕士），少量其他学科的研究生也可申报。项目申报制，可个人申报，也可多人组成团队（不超过5人）申报。

有何资助

- ★ 2万元的直接资助资金；
- ★ 价值1万元的系列创业培训；
- ★ 最高50万元的天使投资；
- ★ 贴身请教投资人、创业先辈；

如何申报

每年上半年启动申报，详情请洽本校研究生院。

产品2：创业课堂



2008年-至今，全国每年**60场**创业讲座，平均每场**200人**以上。



产品2：创业课堂

| 演讲主题 | 内容 |
|---------------|-------------------------------------|
| 团队组建 及股权分配 | 1, 如何寻找合适的创业伙伴 |
| | 2, 如何平衡初创团队成员的利益 |
| 领导力 | 1, 创业团队核心领导人应该具备的素质 |
| | 2, 个人领导力对创业的影响 (举例说明) |
| | 3, 如何在年轻时期培养自己的领导力 |
| 团队激励 及管理 | 1, 如何与团队成员沟通交流 |
| | 2, 如何用非物质手段激励团队成员 |
| | 3, 如何避免在刚产生盈利时出现团队矛盾, 新老团队成员之间的利益平衡 |
| | 4, 如何在公司低谷时期激励团队成员 |
| 营销推广 | 1, 如何提高一个团队的营销能力 |
| | 2, 对自身产品的定位与精准营销 |
| | 3, 如何挖掘新的营销渠道 |
| | 4, 新社会环境下的营销, 举例说明 |

| 演讲主题 | 内容 |
|---------------|-------------------------------|
| 商业模式 | 1, 如何讲清楚自己的商业模式 |
| | 2, 成功的商业模式所具有的特征 |
| | 3, 如何在商业模式上创新 |
| | 4, 构建好的商业模式能为我们带来什么 |
| 融资相关 | 1, 创业的第一桶金来源有哪些 |
| | 2, 应该在什么时候进行融资 |
| | 3, 创业初期对资金使用和长远规划是否需要考虑 |
| | 4, 如何处理创始团队与投资人的关系 |
| 企业文化 及社会责任 | 1, 如何构建企业文化 |
| | 2, 企业文化的重要性 |
| | 3, 企业在发展过程中应当承担的社会责任有哪些, 举例说明 |

产品3：WorkShop1

主题：发现好种子

| 模块 | 内容 | 说明 | 形式 |
|------|-----------|--|----|
| 自我认知 | 创业力评鉴 | 对成员进行个人创业素质及能力测评，使其更加了解自己的优缺点，认清在团队中适合的角色 | 测评 |
| | 分享点子组建团队 | 1.阐述创业点子，组建团队 2.沙盘游戏 | 沙龙 |
| 商业启蒙 | 参观学习 | 1.参观创新科技馆 2.参观科技型创新创业企业 | 参观 |
| | 参加创业周系列活动 | 1.GCC峰会 2.全球创业周中国站开幕式等 3.全球创业周峰会（国际交流） | 实践 |

产品4：WorkShop2

主题：找到好土壤

| 模块 | 内容 | 说明 | 形式 |
|------|------|---|-------|
| 创业实践 | 项目准备 | 1.如何撰写商业计划书 2.投资人如何看项目 3.Demo Show | 小型公开课 |
| | 参赛申报 | 1.申报研究生创新创业项目 2.参加校园创业大赛 3.申报中国创新创业大赛 | 实践 |
| 资源对接 | 培训对接 | 社会创业培训课 | |
| | 资金对接 | 新创会对接天使基金 | |
| | 实习对接 | 创业企业实习 | |
| | 活动对接 | 创盟活动对接 | |

产品5：项目相亲会



价值目标:

展示**优秀项目**，分享切身的**项目经验**

搭建交流平台，**让好项目找到好伙伴**

活动形式：“**项目相亲会**”邀请研究生专项**优秀结项团队**、项目**评审老师**..... 走进分享会，以**沙龙**分享形式，搭建交流平台，研究生专项结项的优秀项目团队展示自己的项目，分享切身的项目经验，评审老师现场点评项目，吸引有创业志向的优秀人才对接到项目的创业。

产品6：新创会



价值目标:

对话**评审老师**，帮助**创业者答疑解惑**

衔接天使基金，**提高天使申请成功率**

活动形式：**“新创会”** 通过与**天使基金评审指导老师**面对面交流，帮助创业者理清思路，协助他们**对接天使基金受理分会**，提高天使基金申请的成功率。

产品7：创业实习

一、创业企业实习

组委会将创业企业的实习信息汇总，分享给GCC成员，社团可发送给会员，使其通过短期实习提前感受创业氛围。



二、创业企业小型宣讲会

组委会将有招聘需求的企业汇总，社团可以根据自身情况选择是否承接活动，举办一场创业企业专场招聘宣讲会。



产品8：GCC峰会



全球创业周中国站校园伙伴高峰论坛

日期：8月24、25、26日； 参会人员：GCC负责人（70名）



组织优势



优势：集聚创业爱好者，提供团队组建、项目落地、资源对接的机会

- **组织优势**：依托**专业创业服务机构——创业基金会-创业接力**
(专业领域的指导老师、EFG资助企业的创业导师资源、天使投资人俱乐部的投资人资源.....)
- **平台优势**：**国际化**视野和交流平台——**全球创业周**
(年度GCC峰会、全球创业周中国站峰会、全球创业周峰会.....)
- **资源优势**：为创业爱好者提供**梦想转化**机会——**天使基金、创业谷**
(创业谷颇具实操性的创业培训、天使基金等创业资金支持)



全球创业周中国站校园伙伴
Global Entrepreneurship Week China Campus

THANK YOU
让创业的好种子找到好土壤！

Contacts : gcc@stefg.org
www.ewekchina.org
www.stefg.com